

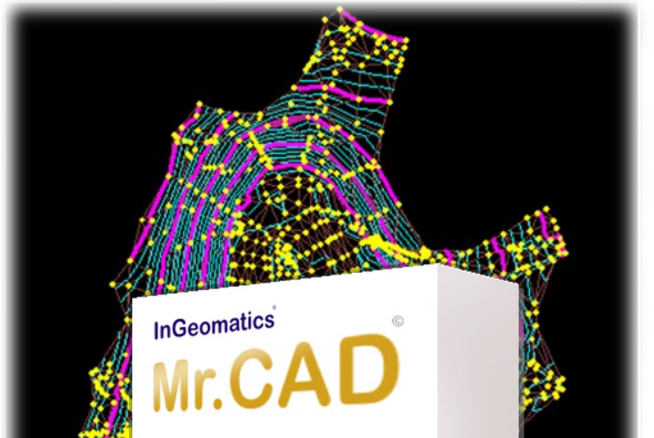
# Mr.CAD®

## Drafting & Design Tools

*Exactitud, Eficiencia y Economía*

**El preferido...** Por los Topógrafos, Agrimensores, Ingenieros, Desarrolladores. **Mr.CAD** es una aplicación integrada a AutoCAD® que lo convierte en una poderosa herramienta para del desarrollo de los planos de Topografía, Mensura, Subdivisión de Solares, Plot Plans, Nivelación, Sistemas Sanitario y Pluvial, Arquitectura, Electricidad, Plomería y mucho mas...

- ¡Simple de usar y fácil para instalar!
- Puede instalarlo en **todas las computadoras** que desee.
- Provee la habilidad de establecer **uniformidad** en el estilo del diseño en la compañía.
- Instrucciones en español. Produce planos en **español e inglés**.
- Súper económico.
- **Compatible** con AutoCAD® (Full) 2000i hasta el actual. Windows® (95 a 7)



DATOS DE MENSURA									
PARCELA - A									
PUNTO	LINEA	(Y) NORTE	(X) ESTE	DISTANCIA	RUMBO	DESCRIPCION	STA.	PTD	STA.S
75	---	5012.061	4938.455	---	---	---	---	---	---
70	75-70	5036.885	4964.041	35.607	N 45°56'06" E	PTD	---	---	---
59	70-59	5067.485	4986.683	38.114	N 36°56'45" E	PTD	---	---	---
62	59-62	5089.702	4996.366	16.387	N 36°13'07" E	PTD	---	---	---
64	62-64	5093.701	5013.451	21.466	N 52°44'33" E	PTD	---	---	---
89	64-89	5086.474	5023.894	21.683	S 70°31'50" E	PTD	---	---	---
8	89-2	5061.432	5051.514	30.628	S 35°07'13" E	PTD	---	---	---
51	2-51	5023.253	5018.202	43.627	S 49°46'37" V	PTD	---	---	---
15	51-15	5021.397	5010.097	14.360	S 34°21'09" V	LP	---	---	---
25	15-25	5028.529	4985.641	32.996	S 52°08'09" V	PTD	---	---	---
29	25-29	4988.364	4973.121	18.768	S 41°58'16" V	PTD	---	---	---
83	29-83	4980.166	4971.897	6.318	S 11°21'30" V	PTD	---	---	---
78	83-78	4995.261	4956.623	28.126	N 49°08'19" V	PTD	---	---	---
75	80-75	5012.061	4938.455	24.705	N 47°28'30" V	STA.S	---	---	---
AREA = 5250.276 MC.		= 0.1.335 CDAS.							

## Adquiera el poder...

De aumentar la producción, y los ingresos de su negocio. Contamos con las herramientas necesarias para ayudarlo desde el concepto, hasta el plano final.

**Apoyo Técnico GRATIS**  
[www.MrCAD.net](http://www.MrCAD.net)  
[support@mrcad.net](mailto:support@mrcad.net)



Visítenos: [www.MrCAD.net](http://www.MrCAD.net)



HC-01, BOX 6638  
Cabo Rojo PR. 00623

Phone: 787-255-0114  
E-mail: [InGeomatics@gmail.com](mailto:InGeomatics@gmail.com)

Representante:

Ponga la aplicación de diseño #1 en todo Puerto Rico, a trabajar para usted.

### Mr.CAD es el mejor porque tiene:

- Creador de superficie (TIN / DTM) con rapidez y facilidad de modificar el TIN.
- Contornos suavizados identificados en diferentes opciones.
- Tablas de mensura directo del polyline.
- Descripciones geométricas para los documentos legales.
- Calculadora con conversiones.
- Manejador de puntos en el dibujo.
- Anotaciones de ángulo y distancia en polylines y arcos.
- Perfiles configurados con múltiples opciones en apariencia y contenido.
- Cómputos de volumen en perfiles y BP.

### Puntos

- **Transferencia** de la RECON®, RANGER®, Trimble®, HP-48®, cualquier aparato con Windows® Mobile. Importa / exporta archivos en formatos: CSV, TXT, ASC, IDX, CR5, y LandXML
- **Auto-inserta** los símbolos y auto-dibuja líneas, de acuerdo con la descripción de los puntos. Auto-layer de acuerdo a la descripción.
- **Capacidad** mayor a los 32,000 puntos.
- **Tablas** de puntos por clasificación.
- **Manejador de puntos** para hacer modificaciones en grupo, y exportar desde el dibujo.
- Creación manual del **listado** de coordenadas.
- **Entrada manual** de los datos de campo con corrección y ajustes de polígono.
- **COGO** comandos de intersección de puntos en diferentes escenarios. Creación de nuevos puntos a partir de cualquier punto en el dibujo.
- **Reportes** de puntos clasificados.

### Superficies

- **Creador del TIN:** Crea la triangulación en 3D, súper-fácil y rápido. Contiene varios comandos para añadir/remover puntos y triángulos. Además comandos para la rotación y el ajuste de múltiples triángulos de forma simultánea.
- **Pre-uniión** de puntos para controlar la creación del TIN.
- Comandos para **editar** el TIN directamente desde el dibujo.
- **Contornos:** se crean automáticamente con la triangulación. Varios comandos para editarlos.
- **Trazado** manual de contornos sobre una imagen. Contornos sirven de fuente para crear el TIN.
- **Cómputos** de volumen (movimientos de tierra)

### Líneas de centro

- **Auto-estacionado:** identifica el estacionado de la línea y crea la tabla de vértices con sus datos de construcción.
- Diseño de **Curvas** en espiral y curvas verticales.

### Perfiles

- **Crea perfiles** directo de la superficie, por selección de puntos, picando directamente sobre el TIN, seleccionando un polyline, o una entidad 3D-poly.
- **Entrada manual** de datos para crear perfiles a la medida.
- Comandos para **dibujar sobre el perfil** y extraer la información para ser usada en HEC-RAS®.
- **Importa / exporta** los datos de un archivo.
- **Dibuja** los perfiles en diferentes formatos, incluyendo tablas para Sanitario y Pluvial.

### Mensuras y Parcelación

- Crea las **tablas de mensura** con picar sobre el polyline. En diferentes formatos y varias conversiones de área.
- Prepara la **descripción geométrica** para los documentos legales.
- **Subdivisión** de solares en diferentes métodos, y comandos para la identificación de áreas y documentación del plano.
- Creación del archivo **SHP** para ser utilizado por programas de GIS.

### Anotaciones y Símbolos

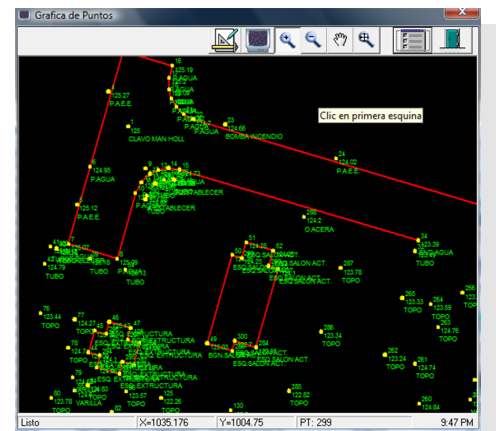
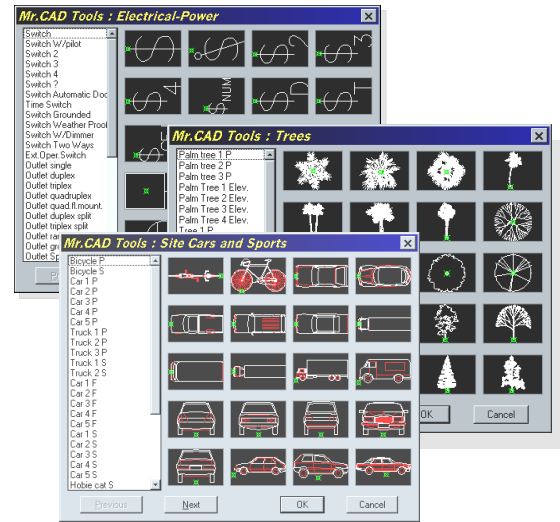
- Auto-dimensión de distancia y ángulos en diferentes formatos.
- Identificación de curvas en tabla, y anotación del A.R.T.E.L.
- Librería de anotaciones típicas de colindantes, espacios, y objetos.
- Librería de bloques, símbolos y detalles para la documentación del plano final.
- Librería de leyendas, y tablas típicas.

### También trabaja planos de:

Nivelación (Grading), Sistemas pluvial y sanitario, Electricidad, Plomería, Arquitectu-ra.

### General

- Utilidades para: layers, polylines, bloques y atributos, escalas, manejo del cursor, detalles, hojas, folders, facturas tiempo, etc.



STACION	EN. (M)	ANCHO (M)	AREA (M²)	PERIMETRO (M)
0+00	0.000	100.00	0.000	100.00
0+10	5.000	100.00	0.000	100.00
0+20	10.000	100.00	0.000	100.00
0+30	15.000	100.00	0.000	100.00
0+40	20.000	100.00	0.000	100.00
0+50	25.000	100.00	0.000	100.00
0+60	30.000	100.00	0.000	100.00
0+70	35.000	100.00	0.000	100.00
0+80	40.000	100.00	0.000	100.00
0+90	45.000	100.00	0.000	100.00
1+00	50.000	100.00	0.000	100.00
1+10	55.000	100.00	0.000	100.00
1+20	60.000	100.00	0.000	100.00
1+30	65.000	100.00	0.000	100.00
1+40	70.000	100.00	0.000	100.00
1+50	75.000	100.00	0.000	100.00
1+60	80.000	100.00	0.000	100.00
1+70	85.000	100.00	0.000	100.00
1+80	90.000	100.00	0.000	100.00
1+90	95.000	100.00	0.000	100.00
2+00	100.000	100.00	0.000	100.00

